



*Szanowni Państwo!!*

*Niech ten świąteczny,  
Wielkanocny czas  
wprowadzi do Państwa życia spokój,  
harmonię i radość.  
Niech w Państwa domu zagości  
prawdziwie rodzinna atmosfera,  
pełna ciepła i miłości,  
a wszelkie smutki i troski  
szybko odejdą w zapomnienie.*

*Rada Nadzorcza,  
Zarząd i Pracownicy  
Spółdzielni Mieszkaniowej  
„Metalowiec”*

## **Budżet obywatelski**

Chcielibyśmy złożyć podziękowanie wszystkim mieszkańcom i przyjaciołom naszej Spółdzielni, którzy wzięli udział w głosowaniu na spółdzielcze projekty w ramach budżetu obywatelskiego na rok 2018. Państwa zaangażowanie w budowanie w naszym mieście społeczeństwa obywatelskiego napawa optymizmem. Jest nam niezmiernie miło z tego powodu i dziękujemy za tak wysoką frekwencję. Jak widać, mamy realny wpływ na kształtowanie przestrzeni miejskiej w naszej najbliższej okolicy. Dzięki Państwa poparciu, wśród zwycięskich projektów znalazły się nasze dwa wnioski.

W dzielnicy I projekt „Bezpieczne chodniki - poprawa komunikacji pieszej dla osiedla Widok”, na który oddanych zostało ponad 300 głosów. Projekt obejmuje wykonanie dwóch odcinków chodnika na terenach leżących w pasie drogowym, należących do Miasta Kraśnik, wzdłuż: ul. Wyszyńskiego i ul. Popiełuszki.

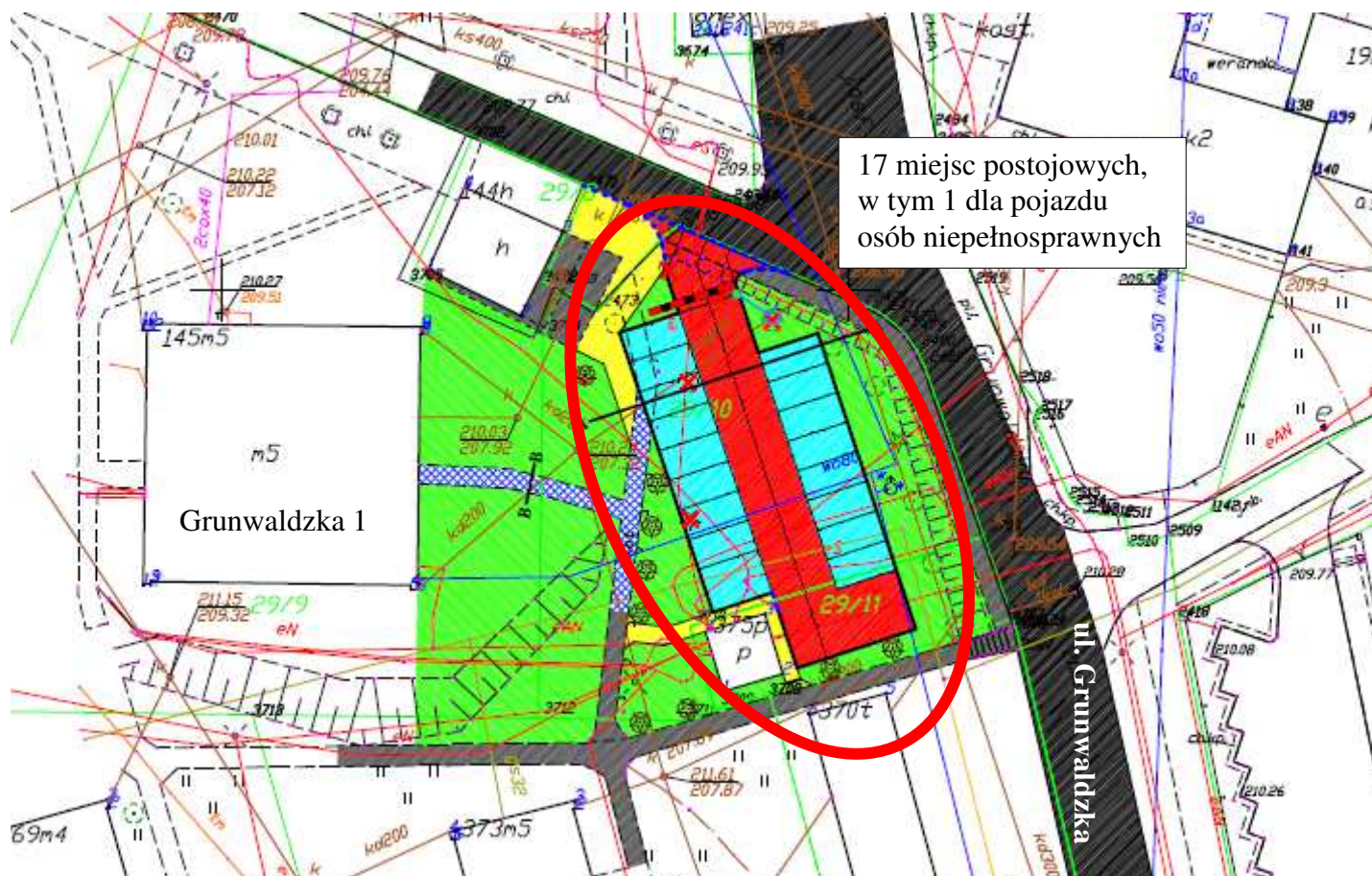
Natomiast w dzielnicy II, na projekt „Bezpieczne osiedle – nowoczesny monitoring osiedla „Metalowiec” i „Młodych” oddano 384 głosy. Projekt ten obejmuje montaż dodatkowych, nowoczesnych kamer w kilku centralnych punktach osiedli.

Inwestycje te będą zrealizowane ze środków zewnętrznych, czyli budżetowych miasta, a szacunkowa, łączna ich wartość wyniesie 80 000,00 zł.

**Jeszcze raz serdecznie dziękujemy!**

## PLANOWANE INWESTYCJE NA ROK 2018

### *Budowa zjazdu publicznego i miejsc postojowych przy ul. Grunwaldzkiej:*



### *Wymiana asfaltu na kostkę- boczna Grunwaldzkiej:*



**PLAN RZECZOWO - FINANSOWY REMONTÓW (GOSPODARCZY) NA ROK 2018**

INFORMACJE O NIEUCHOMOŚCI				REMONTY						
Osiedle	Nieruchomości	ilość mieszk.	Powierzchnia użytkowa lokali mieszkalnych	Planowane na 2018 r. środki finansowe nieruchomości	rodzaj remontu	koszty	wymiana okien	czyszczenie	prace na remonty	wymiana asfaltu
							0,1 zł/m <sup>2</sup> i montaż rawników	piorów kanalizacji 500 zł/szt.	drobne z dopłatą do wymiary grzejników 0,50 zł/m <sup>2</sup>	kostki boczna Grunwaldzkiej 2,06 zł/m <sup>2</sup>
		szt.	m <sup>2</sup>	zł	zł	zł	zł	zł	zł	zł
METALOWIEC	Dekutowskiego 2	45	1 817,00	29 246	malowanie ruspustowych 600, wymiana poziomów wzdłużnych w piwnicach 15 000	15 600	182		909	3743
	Grunwaldzka 1	38	1 861,28	32 831			186		931	3834
	Grunwaldzka 3	48	2 346,24	26 231	wymiana docieplenia ściana szczytowa zach.	23 000	235		1 173	4833
	Grunwaldzka 5	20	882,90	-4 224	remont balkonów 5 szt.	12 500	88		441	1 819
	Grunwaldzka 8	38	1 849,41	6 115			185	3 000	925	3 810
	Grunwaldzka 10	38	1 855,57	27 551			186	3 000	928	3 822
	Grunwaldzka 12	20	882,90	-868	remont balkonów 10 szt.	20 000	88		441	1 819
	Grunwaldzka 14	20	882,90	-22 943			88		441	1 819
	Klonowa 7	20	882,90	15 325	remont balkonów 5 szt.	14 000	88		441	1 819
	Klonowa 9	20	882,90	-7 917			88		441	1 819
	Metalowców 2	45	1 816,50	38 611	malowanie ściany północnej z remontem okna 15 000, wymiana tablic głównych i piętowych WLZ 5 000, wymiana zasłaniających kablowych 3 000, wymiana pionów poziomych WLZ 8 500	31 500	182		908	3 742
	Metalowców 3	48	2 346,24	3 826	wymiana tablic głównych WLZ 1 500, wymiana poziomów wzdłużnych 12 000	13 500	235		1 173	4 833
	Metalowców 4	45	1 816,50	11 836	wymiana tablic WLZ piętowych 3 500, wymiana pionów poziomych WLZ 8 500	12 000	182	3 000	908	3 742
	Metalowców 5	60	2 574,50	11 765	wymiana tablicy ADMKl III 500, remont 4 szt. balkonów 10 000	10 500	257		1 287	5 303
	Metalowców 6	45	1 816,50	18 602	remont balkonu nr 26	3 000	182	3 000	908	3 742
	Metalowców 7	60	2 552,20	28 236	remont części balkonów 20 000, obrzofony kl. 1, 3, 4 - 5 400, tablica ADMKl. III 500	25 900	255		1 276	5 258
	Metalowców 8	45	1 816,50	32 566	remont opaski kapłanej od wsch. i pd. 7 000, tablica ADM I 500	8 500	182		908	3 742
	Metalowców 9	60	2 552,20	-3 415			255	3 500	1 276	5 258
	Napodlegość 24	45	1 919,60	23 230	remont balkonów 10 000	10 000	192		960	3 954
	Napodlegość 28	44	1 809,81	25 327	remont okna od str. pn 2 000	2 000	181	4 000	905	3 728
	Dekutowskiego 5	75	3 270,40	37 170			327		1 635	6 737
	Dekutowskiego 7	75	3 270,40	32 436			327		1 635	6 737
	Klonowa 11	40	1 658,85	11 822	remont balkonów z balustradami 4 szt.	10 000	166	4 000	829	3 417
Klonowa 13	40	1 658,85	35 133	remont balkonów z balustradami 16 szt.	40 000	166		829	3 417	
Klonowa 15	40	1 658,85	12 234	remont balkonów z balustradami 7 szt.	17 500	166		829	3 417	
Klonowa 17	40	1 658,85	8 710	remont balkonów z balustradami 4 szt.	10 000	166		829	3 417	
			48 340,75			279 500	4 834	23 500	24 170	99 582
<b>Razem osiedle:</b>	<b>1 114</b>	<b>wpływ osiedla:</b>	<b>429 497</b>			<b>koszty osiedla:</b>		<b>431 586</b>		

## I. Remonty w budynkach mieszkalnych

INFORMACJE O NIERUCHOMOŚCI					REMONTY					
Osiedle	Nieruchomości	ilość mieszkań	Powierzchnia użytkowa lokali mieszkalnych	Planowane na 2018 r. środki finansowe nieruchomości	rodzaj remontu	koszty	wymiana okien 0,1 zł/m <sup>2</sup>	nakłady na remonty drobne 0,5 zł/m <sup>2</sup>	wymiana grzejników 0,3 zł/m <sup>2</sup> 20% dopłaty dla lokatora	planowane saldo na koniec 2018 r.
MŁODYCH	Balladyny 2	30	1 318,10	8 121	remont balkonu nr 24	2 000	132	659	395	4 934
	Balladyny 4	30	1 316,02	7 084			132	658	395	5 900
	Balladyny 6	30	1 282,06	4 332			128	641	385	3 178
	Niepodległości 13	70	3 297,80	-25 217	domofon cyfrowy kl.II	1 800	330	1 649	989	-29 985
	Niepodległości 15	70	3 297,80	-60 056	malowanie rur spustowych	700	330	1 649	989	-63 724
	Niepodległości 17	70	3 297,80	107 245	malowanie klatek schodowych (montaż czujników ruchu) 36 000, malowanie rur spustowych 700, wymiana pionów elektrycznych 28 000	64 700	330	1 649	989	39 577
	Niepodległości 19	70	3 297,80	104 122	malowanie ściany zachodniej 36 000, wymiana pionów elektrycznych 28 000, malowanie klatek schodowych z założeniem czujników ruchu 36 000	100 000	330	1 649	989	1 154
	Niepodległości 21	70	3 297,80	-14 043			330	1 649	989	-17 011
	Słowackiego 9	30	1 312,90	15 079			131	656	394	13 898
	Słowackiego 11	30	1 312,90	12 525			131	656	394	11 343
	Słowackiego 13	30	1 315,50	24 958	wymiana tablicy głównej WLZ kl. II i ADM - 1 000, remont balkonów 5 szt. - 7 500	8 500	132	658	395	15 275
	Niepodległości 11C	32	1 629,00	9 905	wymiana tablicy głównej WLZ kl. II	500	163	815	489	7 939
				25 975,48			178 200	2 598	12 988	7 793
<b>Razem osiedle:</b>	<b>562</b>	wpływy osiedla :	<b>194 055</b>			koszty osiedla :		<b>201 578</b>		<b>-7 523</b>

INFORMACJE O NIERUCHOMOŚCI					REMONTY					
Osiedle	Nieruchomości	ilość mieszkań	Powierzchnia użytkowa lokali mieszkalnych	Planowane na 2018 r. środki finansowe nieruchomości	rodzaj remontu	koszty	wymiana okien 0,15 zł/m <sup>2</sup> i montaż nawiewników	nakłady na remonty drobne 0,5 zł/m <sup>2</sup>	remont parkingu Krasieńskiego 5-9 90 000, chodnik z kostki w bramie i za bramą Kasprówicza - Mickiewicza 10 9 000, 2,57 zł/m <sup>2</sup>	planowane saldo na koniec 2018 r.
SŁONECZNE I	Mickiewicza 10	44	2 560,77	55 519	odpływy od rur spustowych 5 000, rurki spustowe od wiatrolapów 3 500, klombry nerki od str pn 3 000	8 800	384	1 280	6 581	38 474
	Mickiewicza 12	40	2 745,34	36 961	malowanie klatek schodowych 22 000, remont opaski kapilarnej od str zach. 3 000, czyszczenie 8 pionów kanalizacji 4000, rurki spustowe przy wiatrolapach 3 500, odpływy 5 000	37 500	412	1 373	7 056	-9 379
	Kasprówicza 3	29	1 839,56	12 505	domofon cyfrowy II kl.	1 800	276	920	4 728	4 781
	Kasprówicza 5	20	1 164,60	- 4 660	domofony cyfrowe I i II kl. 3 600, malowanie wejści od śródką II kl. 800	4 400	175	582	2 993	-12 810
	Krasieńskiego 3	90	5 022,10	71 216	malowanie elewacji pld. i zach. 45 000 (obróbki blacharskie do wymiany od południa), remont balkonów 10 szt. 15 000, wymiana kamer na parkingu na	63 600	753	2 511	12 907	-8 555
	Krasieńskiego 5	42	1 958,53	- 7 661	wymiana docieplenia elewacja pld.	14 000	294	979	5 033	-27 967
	Krasieńskiego 7	85	4 687,10	43 803	remont balkonów 20 szt., wymiana drzwi wejściowych kl.IV, V i VII 13 500, domofony cyfrowe kl VI i VII 4 800, oczyszczenie i pogłębienie studni chłonnej przy klatce V 4 000, malowanie wejścia do piwnicy z założeniem lamperii kl V 500	52 800	703	2 344	12 046	-24 090
	Krasieńskiego 9	42	1 964,78	2 470			295	982	5 049	-3 857
	Krasieńskiego 11	85	4 338,75	55 577	remont elewacji północnej 50000, remont pozostałych klatek schodowych V-VII - 20 000	70 000	651	2 169	11 151	-28 394
	Krasieńskiego 3e	24	1 318,70	40 576	remont tarasu	15 000	198	659	3 389	21 330
	Popieluszki 4	90	5 260,70	64 736	malowanie elewacji wsch. 30 000, montaż domofonów cyfrowych 7 klatek 14 000	44 000	789	2 630	13 520	3 797
	Popieluszki 5	55	2 982,07	25 674	remont balkonów 10 szt.	20 000	447	1 491	7 664	-3 928
	Popieluszki 7	55	2 970,17	17 412	remont balkonu m nr 41 - 1500 zł, wymiana ocieplenia elewacji północnej 20000 zł	21 500	446	1 485	7 633	-13 652
			38 813,17			353 400	5 822	19 407	99 750	saldo osiedla :
<b>Razem osiedle:</b>	<b>701</b>	wpływy osiedla :	<b>414 127</b>			koszty osiedla :		<b>378 629</b>		<b>-64 251</b>

I N F O R M A C J E O N I E R U C H O M O Ś C I					R E M O N T Y					
Osiedle	Nieruchomości	ilość mieszk.	Powierzchnia użytkowa lokali mieszkalnych	Planowane na 2018 r. środki finansowe nieruchomości	rodzaj remontu	koszty	wymiana okien 0,2 zł/m <sup>2</sup> i montaż nawiewników	nakłady na remonty drobne 0,5 zł/m <sup>2</sup>	monitoring 0,25 zł/m <sup>2</sup>	planowane saldo na koniec 2018 r.
		szt.	m <sup>2</sup>	zł		zł	zł	zł	zł	zł
SŁONECZNE II	Zielińskiego 1	20	1 260,48	4 392	montaż domofonu 1 800, czyszczenie pionu kanalizacji 500	2 300	252	630	315	895
	Zielińskiego 3	18	1 244,97	9 520			249	622	311	8 337
	Zielińskiego 4	30	1 752,00	25 380	docieplenie stropu piwnic	25 000	350	876	438	-1 284
	Zielińskiego 6	18	1 033,36	28 941	wymiana okien na klatkach schodowych 5 000, wymiana drzwi wewnętrznych na klatkach 18 000	23 000	207	517	258	4 959
	Zielińskiego 7	34	2 012,40	24 610	montaż domofonów 5 400, malowanie elewacji pn. 10 000	15 400	402	1 006	503	7 298
	Zielińskiego 8	30	1 752,00	24 691	remont balkonów 10 szt.	40 000	350	876	438	-16 974
	Zielińskiego 9	30	1 744,35	31 154	malowanie elewacji 30 000, czyszczenie pionów kanalizacyjnych 4 szt. 2 000, domofon cyfrowy kl. II, III 5 400	37 400	349	872	436	-7 903
	Zielińskiego 10	18	1 124,30	-11 675		7 000	225	562	281	-19 743
	Zielińskiego 11	20	1 161,20	11 319	remont balkonów 5 szt. 20 000, remont wejścia do kl. II wewnątrz 800	20 800	232	581	290	-10 584
	Zielińskiego 13	18	1 118,02	4 857	domofony cyfrowe kl. I, II 3 600, malowanie rur spustowych 300	3 900	224	559	280	-105
	Zielińskiego 15	15	1 019,40	-3 472			204	510	255	-4 441
	Pogodna 1	34	1 995,28	-15 283			399	998	499	-17 179
	Pogodna 3	22	1 299,25	41 163	docieplenie elewacji nad dachem mieszkanie 13 - 12 000	12 000	260	650	325	27 929
	Pogodna 5	30	1 753,50	62 647	turbowenty pion mieszkania nr 24	3 000	351	877	438	57 981
	Pogodna 7	15	1 018,60	2 148			204	509	255	1 181
	Kraśnińskiego 19	34	1 996,02	2 232			399	998	499	335
	Słoneczna 3	36	1 625,20	52 178	malowanie elewacji zach. i północnej	45 000	325	813	406	5 634
Wyszyńskiego 14	18	816,90	31 163	malowanie elewacji zach. i pn.	25 000	163	408	204	5 387	
<b>Razem osiedle:</b>		<b>386</b>	<b>25 727,23</b>	<b>325 965</b>		<b>259 800</b>	<b>5 145</b>	<b>12 864</b>	<b>6 432</b>	saldo osiedla :
							<b>koszty osiedla :</b>	<b>277 809</b>		<b>41 724</b>

I N F O R M A C J E O N I E R U C H O M O Ś C I					R E M O N T Y					
Osiedle	Nieruchomości	ilość mieszk.	Powierzchnia użytkowa lokali mieszkalnych	Planowane na 2018 r. środki finansowe nieruchomości	rodzaj remontu	koszty	wymiana okien 0,2 zł/m <sup>2</sup> i montaż nawiewników	nakłady na remonty drobne 1 zł/m <sup>2</sup>	planowane saldo na koniec 2018 r.	
		szt.	m <sup>2</sup>	zł		zł	zł	zł	zł	
POŁUDNIE	Popiełuszki 3b	16	604,40	1 211				121	604	486
	Popiełuszki 3c	32	1 591,60	69 812	ocieplenie belek stalowych 4 000, malowanie ściany północnej 25 000	29 000	318	1 592	38 902	
	Wyszyńskiego 19	39	1 811,04	39 119	malowanie okien na klatkach 800, chodnik na wydeptanej ścieżce 3 000	3 800	362	1 811	33 146	
	Popiełuszki 1a	44	2 362,98	104 064	remont balkonu mieszkanie 24 - 4 500, malowanie elewacji zach. z balkonami 64 000, zabezpieczenie wejścia do kotłowni kratą 1 500	70 000		2 363	31 701	
	Popiełuszki 1b	44	2 359,00	91 974	malowanie elewacji pn. 17 000, modernizacja kominów w pionie mieszkań nr 33 i 43 7 500, uszczelnienie okien piankowanie m nr 42	24 500		2 359	65 115	
<b>Razem osiedle:</b>		<b>175</b>	<b>8 729,02</b>	<b>306 179</b>		<b>127 300</b>	<b>801</b>	<b>8 729</b>	saldo osiedla :	
							<b>koszty osiedla planowane:</b>	<b>136 830</b>		<b>169 349</b>

INFORMACJE O NIERUCHOMOŚCI					REMONTY				
Ostiedle	Nieruchomości	ilość mieszk.	Powierzchnia użytkowa lokali mieszkalnych	Planowane na 2018 r. środki finansowe nieruchomości	rodzaj remontu	koszty		nakłady na remonty drobne 1 zł/m <sup>2</sup>	planowane saldo na koniec 2018 r.
		szt.	m <sup>2</sup>	zł		zł	zł	zł	zł
<b>WIDOK</b>	Wyszyńskiego 18	25	1 340,90	14 688				1 341	13 347
	Wyszyńskiego 16 C	30	1 574,82	12 810				1 575	12 810
	Wyszyńskiego 16D	30	1 580,47	5 633				1 580	5 633
			4 496,19			0	0	4 496	saldo osiedla :
<b>Pazemosiedle:</b>	<b>85</b>	wplywy osiedla :	<b>33 131</b>						<b>31 790</b>
<b>koszty osiedla planowane:</b>							<b>4 496</b>		

Prosimy o ewentualne wnoszenie uwag do powyższego planu rzeczowo – finansowego na rok 2018



### Harmonogram wywozu odpadów z altanek śmietnikowych

RODZAJ ODPADU	DZIELNICA FABRYCZNA
zmieszane komunalne	wtorek, czwartek, sobota
tworzywa sztuczne i metale	środa
szkło	poniedziałek
papier	I sobota miesiąca
bio	poniedziałek, środa, piątek
gruz	piątek
gabaryty/elektro	piątek



### OGŁOSZENIA

Spółdzielnia Mieszkaniowa „Metalowiec” w Kraśniku ogłasza, że:

1. Prowadzi zapisy na mieszkania w nowym bloku na osiedlu „Widok I” przy ul. **Wyszyńskiego 18A**. Budynek mieszkalny, jednoklatkowy z windą i lokalami mieszkalnymi o wielkości od 37,37 m<sup>2</sup> do 71,59 m<sup>2</sup>;
2. Prowadzi zapisy na domy jednorodzinne w zabudowie szeregowej na Osiedlu „Widok I”, o pow. 110 m<sup>2</sup> + garaż 20 m<sup>2</sup> każdy;
3. Posiada do zbycia w drodze przetargu na ustanowienie prawa odrębnej własności lokal mieszkalny z tzw. „odzysku” w atrakcyjnej cenie:
  - kat. M-4 (3 pokoje + kuchnia) o powierzchni użytkowej – 45,40 m<sup>2</sup> – IV piętro przy **Al. Niepodległości 24/45**;
4. Posiada do sprzedaży lub wynajęcia lokal użytkowy:
  - o powierzchni 38,60 m<sup>2</sup>, przy ul. **Metalowców 3**;
5. Prowadzi zapisy na garaże w hali 2-poziomowej, na osiedlu „Widok I” przy ul. **Wyszyńskiego 18B**, o pow. około 19,5 m<sup>2</sup> każdy;
6. Prowadzi zapisy na garaże w zespole garaży przy ul. **Popieluszki 1C i D** o pow. około 21 m<sup>2</sup>. Planowany termin budowy kwiecień 2018 r.

Bliższe informacje można uzyskać w pokoju nr 8 w siedzibie Spółdzielni, ul. Klonowa 5 lub telefonicznie 81 825-36-14.

**GAZETA SPÓŁDZIELCZA „METALOWIEC”**

**Wydawca:** Spółdzielnia Mieszkaniowa „Metalowiec”. **Redaktor naczelna:** Anna Szabat – Chruściel.

**Adres redakcji:** 23-204 Kraśnik, ul. Klonowa 5. Druk: GRAFIAN Usługi Poligraficzno-Reklamowe. Redakcja nie odpowiada za treść ogłoszeń i nie zwraca materiałów nie zamówionych. Zastrzegamy sobie prawo skracania i adjustacji tekstów oraz zmiany ich tytułów.

