

KONKURS

Zarząd Spółdzielni Mieszkaniowej „Metalowiec” w Kraśniku ogłasza konkurs na nazwę osiedla mieszkaniowego, którego budowa jest planowana pomiędzy ulicami Wyszyńskiego, Francuską i Gmeinerą. Na propozycje czekamy do 30 lipca 2012 r. Dla zwycięzcy przewidziana jest atrakcyjna nagroda.

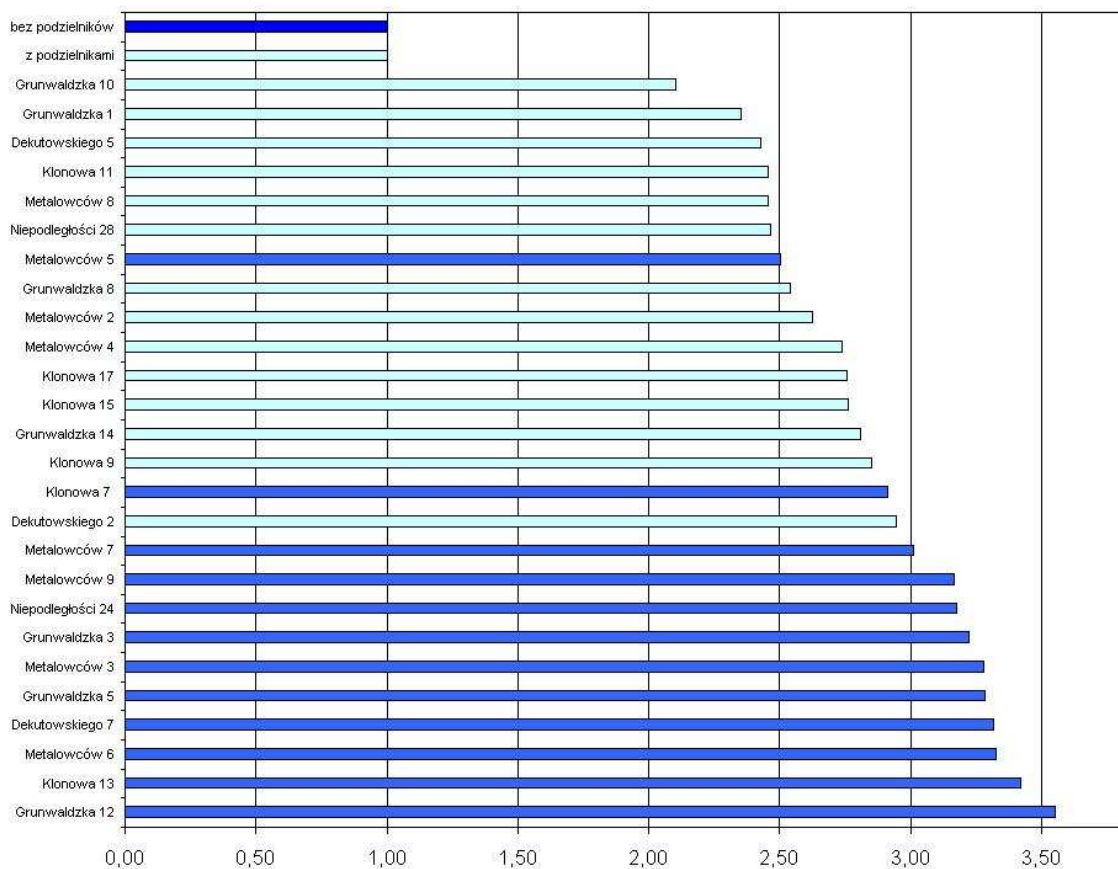
NA ZASTAPIENIE OCIEPLENIA Z BLACHY MUSIMY POCZEKAĆ

Wychodząc naprzeciw oczekiwaniom i głosom mieszkańców budynków, w których istnieje ocieplenie wykonane z wełny mineralnej pokrytej blachą, Zarząd Spółdzielni Mieszkaniowej „Metalowiec” dokonał wstępnego określenia wartości robót dotyczących wykonania ocieplenia w nowoczesnych technologiach tynków cienkowarstwowych z zastosowaniem styropianu o grubości 12 cm. Wyliczenia te zamieszczone są w kolumnach 3 i 4 poniższej tabeli. Zaproponowano również dodatkowy odpis na celowy fundusz na docieplanie ścian w wysokości 0,5 – 1,0 zł/m² powierzchni mieszkania. W kolumnie 2 przedstawiamy przybliżony średnioroczny koszt ogrzewania 1 m² tych budynków. Stanowisko mieszkańców w tej sprawie obrazują wyniki ankiety zamieszczone w kolumnach 5, 6 i 7 poniższej tabeli. W związku z powyższym odstępujemy od pomysłu dodatkowego odpisu, a ewentualne roboty finansowane będą w miarę możliwości z funduszu remontowego.

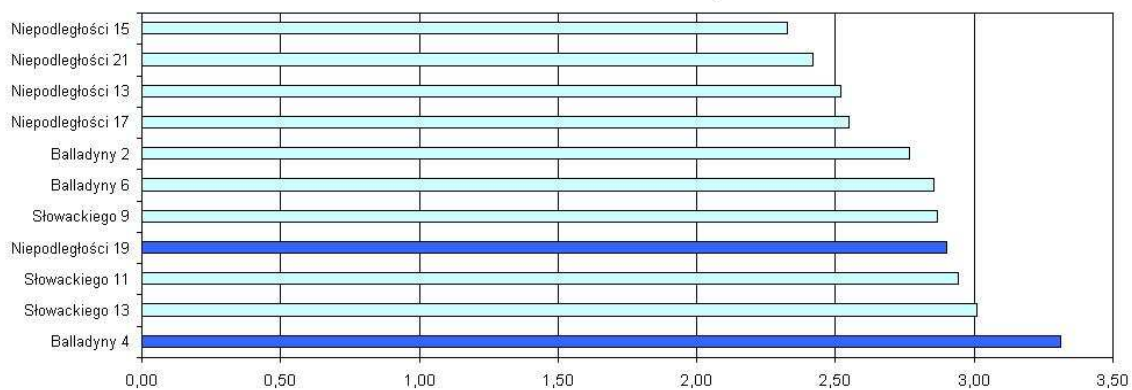
Adres	Średnioroczny przybliżony koszt ogrzewania zł/m ²	Powierzchnia m ²	Przybliżony koszt ocieplenia zł	Za odpisem 0,50 zł/m ²	Za odpisem 1,00 zł/m ²	Przeciw	Ogólna liczba miesz.
1	2	3	4	5	6	7	8
Balladyny 2	2,7	1069	150 000	-	-	12	30
Balladyny 4	3,4	1069	150 000	-	-	11	30
Balladyny 6	2,8	1069	150 000	-	-	13	30
Słowackiego 9	2,8	1069	150 000	-	-	10	30
Słowackiego 11	2,9	1069	150 000	-	-	13	30
Słowackiego 13	3,0	1069	150 000	-	-	11	30
Niepodległości 13	2,5	1456	200 000	-	-	28	70
Niepodległości 15	2,4	1456	200 000	-	-	28	70
Niepodległości 17	2,6	1456	200 000	-	-	34	70
Niepodległości 19	2,8	1456	200 000	2	3	39	70
Niepodległości 21	2,4	1456	200 000	2	1	34	70
Niepodległości 24	3,2	304	43 000	2	-	14	45
Grunwaldzka 1	2,4	1100	150 000	-	-	34	38
Grunwaldzka 10	2,3	1100	150 000	1	-	14	38
Mickiewicza 10	2,8	256	36 000	2	-	41	44
Mickiewicza 12	2,5	594	85 000	-	-	11	40
Kasprowicza 3	2,6	329	47 000	1	-	6	29
Kasprowicza 5	2,8	191	27 000	-	-	6	20
Kraśńskiego 3	2,3	636	90 000	4	-	82	90
Kraśńskiego 5	2,5	482	70 000	6	-	7	42
Kraśńskiego 7	2,4	725	100 000	3	-	18	85
Kraśńskiego 9	2,4	482	70 000	1	1	10	42
Kraśńskiego 11	2,8	723	100 000	2	-	20	85
Ks. Popiełuszki 4	2,8	708	100 000	7	1	27	90
Ks. Popiełuszki 7	2,2	261	38 000	2	-	14	55
				35	6	537	1 273

ŚREDNIOROCZNE KOSZTY CENTRALNEGO OGRZEWANIA (1.05.2011 – 30.04.2012 r.)

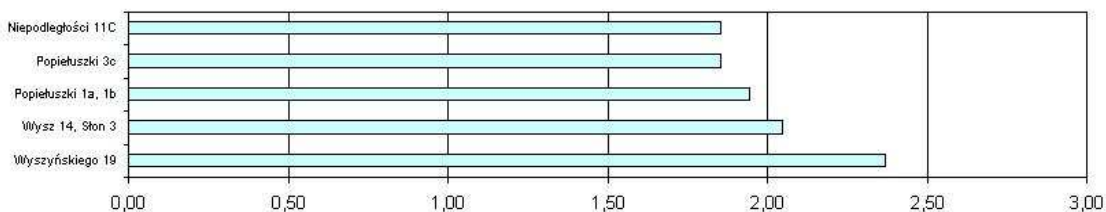
OSIEDLE „METALOWIEC”



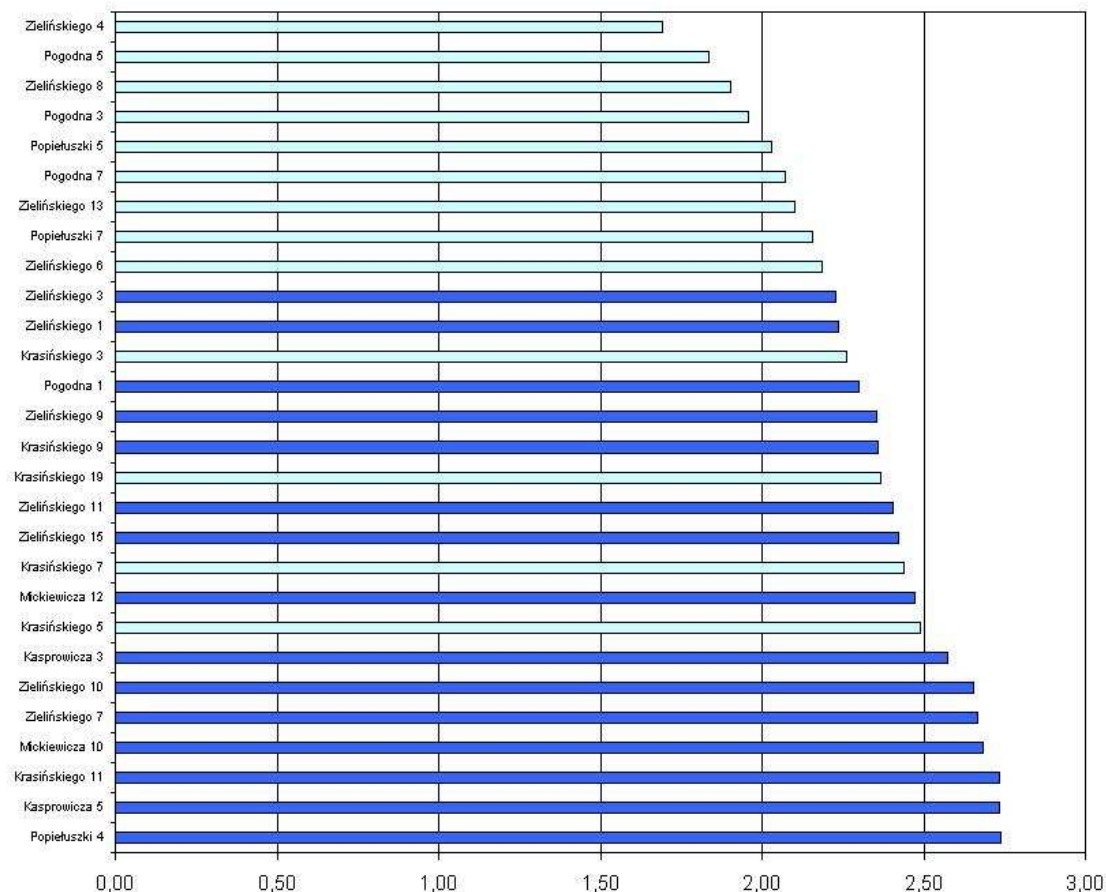
OSIEDLE „MŁODYCH”



BUDYNKI Z KOTŁOWNIAMI GAZOWYMI



OSIEDLE „SŁONECZNE”



KONKURS DLA MIESZKAŃCÓW NASZEJ SPÓŁDZIELNI NA NAJŁADNIEJSZY BALKON ORAZ OGRÓDEK PRZYBLOKOWY

Konkurs trwać będzie do 20 sierpnia 2012 roku, zgłoszenia prosimy kierować pisemnie lub telefonicznie do biura Spółdzielni pod nr tel. 825-36-24, 825-36-26. Dla zwycięzców konkursu przewidziano atrakcyjne nagrody: I miejsce-500 zł, II miejsce-300 zł, III miejsce-200 zł.

WPLYW NAZIEMNEJ TELEWIZJI CYFROWEJ I WYŁĄCZENIA TELEWIZJI ANALOGOWEJ W ROKU 2013 NA TELEWIZJĘ KABLOWĄ SPÓŁDZIELNI

Nawiązując do uruchomienia przez Telewizję Polską naziemnej telewizji cyfrowej i jej dostępności w naszym regionie w dwóch multipleksach MUX-1 i MUX-2 wyjaśniamy, że zawarte w nich niekodowane programy są również dostępne dla wszystkich Abonentów naszej telewizji kablowej (stosowną informację otrzymaliście Państwo do skrzynek pocztowych).

Do odbioru cyfrowego w telewizji kablowej konieczne jest posiadanie odbiornika telewizyjnego, wyposażonego w głowicę cyfrową MPEG4 w standardzie DVB-C lub zawarcie stosownej umowy abonenckiej o świadczenie usługi telewizji cyfrowej z dekodernem HD MPEG4.

Przestrzegamy Państwa przed zakupem dekodernów cyfrowych MPEG4 pracujących w standardzie DVB-T, przeznaczonych do bezpośredniego odbioru programów cyfrowych z nadajników naziemnych. Te dekodery i odbiorniki telewizyjne z głowicą cyfrową DVB-T nie będą odbierały programów cyfrowych nadawanych w telewizji kablowej.

Wraz z dostępnością przekazu cyfrowego programów telewizji publicznej z nadajników naziemnych, w celu polepszenia jakości programów w naszej telewizji analogowej, zostało zmienione źródło odbioru tych programów z jednoczesnym uporządkowaniem ich kolejności rozprowadzania w sieci: TVP 1 – K 6, TVP 2 – K7, TVP Info Lublin – K8, TV Puls – K9, TVN – K10.

Wyłączenie naziemnej telewizji analogowej w 2013 roku nie spowoduje wyłączenia pakietów analogowych w naszej sieci. Jeżeli jakość i ilość odbieranych programów analogowych jest dla Państwa zadowalająca, nie trzeba zmieniać i dokupować, aby w dalszym ciągu odbierać dotychczasowy pakiet.

Być może w przyszłości ilość posiadaczy telewizorów analogowych i korzystających z usługi analogowej w naszej sieci będzie tak znikoma, że reemisja analogowa będzie już nieopłacalna lub zostanie podjęta ustawowa decyzja o całkowitym wyłączeniu telewizji analogowej, wtedy odpowiednio wcześniej poinformujemy Państwa o tym fakcie.

Serdecznie dziękujemy Państwu za dotychczasowe zaufanie i korzystanie z naszych usług telekomunikacyjnych. Dołożymy wszelkich starań aby je na bieżąco rozszerzać i udoskonalać.

NOWE KSIĄŻECZKI OPŁAT

Szanowni mieszkańcy! W czerwcu otrzymali Państwo nowo wydrukowane książeczki opłat mieszkaniowych. Książeczki te zawierają oprócz Państwa danych osobowych również **indywidualny (tzw. wirtualny) numer rachunku**. Jest on unikalny dla każdego lokalu.

Prosimy o regulowanie **z dniem 01 lipca 2012 r.** wpłat tylko i wyłącznie na tych książeczkach, a w przypadku dokonywania opłat przelewem o korzystanie z nowego podanego w książeczkach numeru rachunku bankowego. „Stare książeczki” nie będą już przydatne przy dokonywaniu opłat.

NIE MA JUŻ KODU POCZTOWEGO 23-210

Dotychczas w Dzielnicy Fabrycznej posługiwaliśmy się kodem pocztowym 23-210 i wszystkie przesyłki docierały do adresatów bez problemu. Niestety, musimy zmienić przyzwyczajenia i zacząć posługiwać się nowym, prawidłowym Poczтовым Numerem Adresowym:

NOWY KOD POCZTOWY : 23 - 204

WALNE ZGROMADZENIE CZŁONKÓW SPÓŁDZIELNI

1 czerwca 2012 r w Centrum Promocji i Kultury w Kraśniku odbyło się Walne Zgromadzenie Członków Spółdzielni i Członków Oczekujących. Na obrady przybyło prawie 191 osób, co stanowi 7% ogólnej liczby uprawnionych. Walne Zgromadzenie jednogłośnie udzieliło absolutorium wszystkim Członkom Zarządu Spółdzielni. Wiele emocji wzbudził projekt uchwały w sprawie budowy parkingu na osiedlu „Metalowiec” w rejonie budynków Metalowców 4 i Dekutowskiego 2. Ostatecznie, po burzliwej i pełnej emocji dyskusji, uchwała nie została podjęta w związku z czym w proponowanej lokalizacji parkingu nie będzie.

MANDAT ZA WŁĄCZONY SILNIK PODCZAS POSTOJU

Mało który z kierowców wie, że w kodeksie drogowym zabrania się pozostawiania samochodu z pracującym silnikiem podczas postoju na obszarze zabudowanym. Co to oznacza w praktyce? Wystarczy dłużej niż przez minutę pozostawić auto z włączoną jednostką napędową i już można otrzymać mandat w wysokości 100 zł. To samo dotyczy odśnieżania samochodu przy pracującym silniku. Taka sama kara spotka kierowców oddalających się od pojazdów. Wszystko z powodu nadmiernej ilości spalin. Mówi o tym art. 87 Ustawy o ruchu drogowym. Za używanie samochodu w sposób, który powoduje uciążliwości związane z nadmierną emisją spalin do środowiska i nadmiernym hałasem oraz za pozostawianie pracującego silnika w czasie postoju w terenie zabudowanym grozi kara 100 zł.

GAZETA SPÓŁDZIELCZA METALOWIEC

Wydawca: Spółdzielnia Mieszkaniowa „Metalowiec” **Redaktor naczelny:** Anna Szabat-Chruściel.

Adres redakcji: 23-210 Kraśnik, ul. Klonowa 5. Druk: GRAFIAN Usługi Poligraficzno-Reklamowe. Redakcja nie odpowiada za treść ogłoszeń i nie zwraca materiałów nie zamówionych. Zastrzegamy sobie prawo skracania i adjustacji tekstów oraz zmiany ich tytułów.