

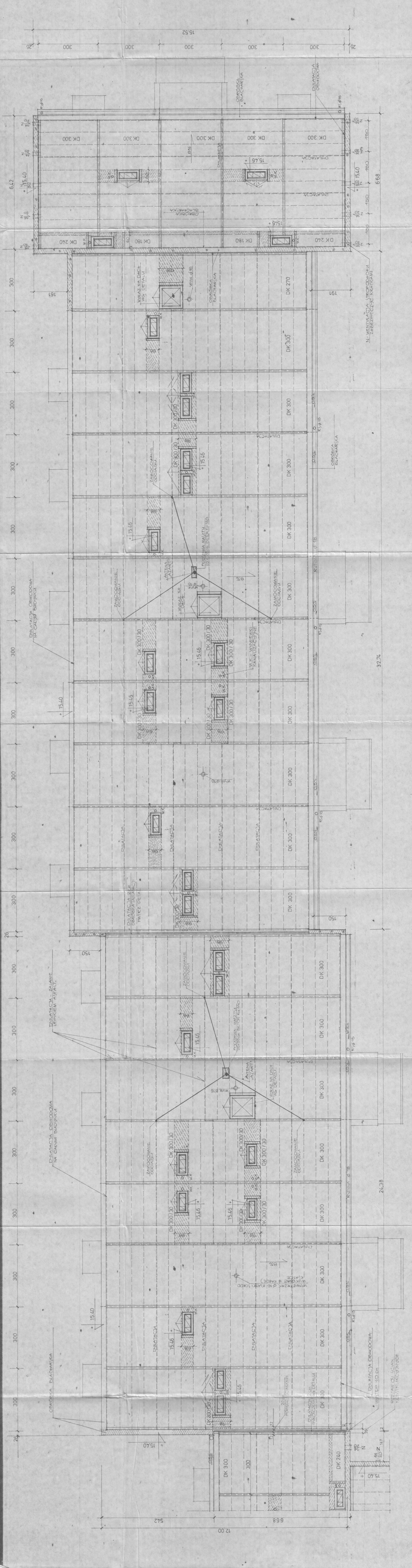
RZUT DACHU 1:50

W A G I

1. GRADZ CEMENT. NA PŁYTAH KORUSKOWYCH ZDŁĄTOWANA W PŁA 15m x 15m.
2. PŁYTY KORUSKOWE UŁOŻONE NA PREFABR. SCIANKACH AZUR NA PRZEKŁADKACH.
3. Z DWOCH WARKTÓW PĄPY ASFALT. NA SUCHO.
4. SCIANKI AZUROWE WYKONANE NA PODKŁADKACH /PĄKACH/ ZE STUROPIANU GR. 2 cm.
5. OBIWÓDWA KANAŁÓW WENTYLACYJNYCH /CEGŁA CERAMICZNA PEŁNA KL.100 NA ZAPR. CEM. 1:30"/
6. RZĘDNA OZAP DLA WSPYŁKICH KOLINÓW = + 15.46

Biuro Architektury i Inżynierii
 Budowlanej i Inżynierskiej
 ul. Wileńska 14 w Warszawie
 tel. 22 62 11 11

OSIEDLE "DĄBROWICZANÓW"
 W KRAKOWIE
 P.T. ARCHITEKTURA
 ARCH. J. SIEDLECKI
 TECH. J. BUDZIŃSKA
 INŻ. J. WINIARZ
 ARCH. Z. ZAWORA



32.74

24.38