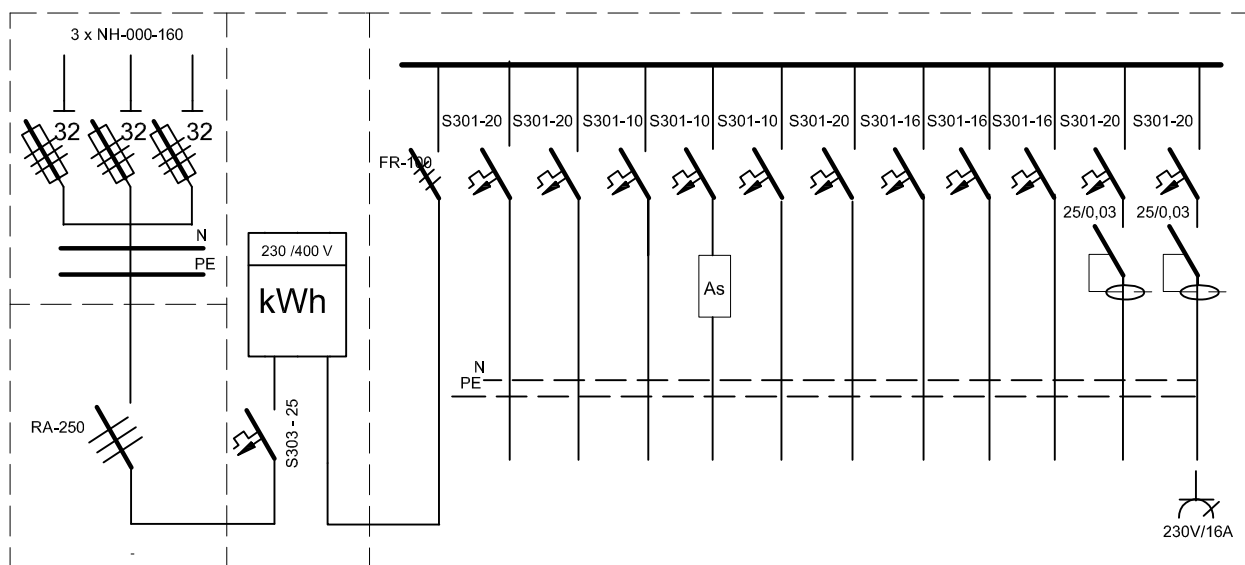
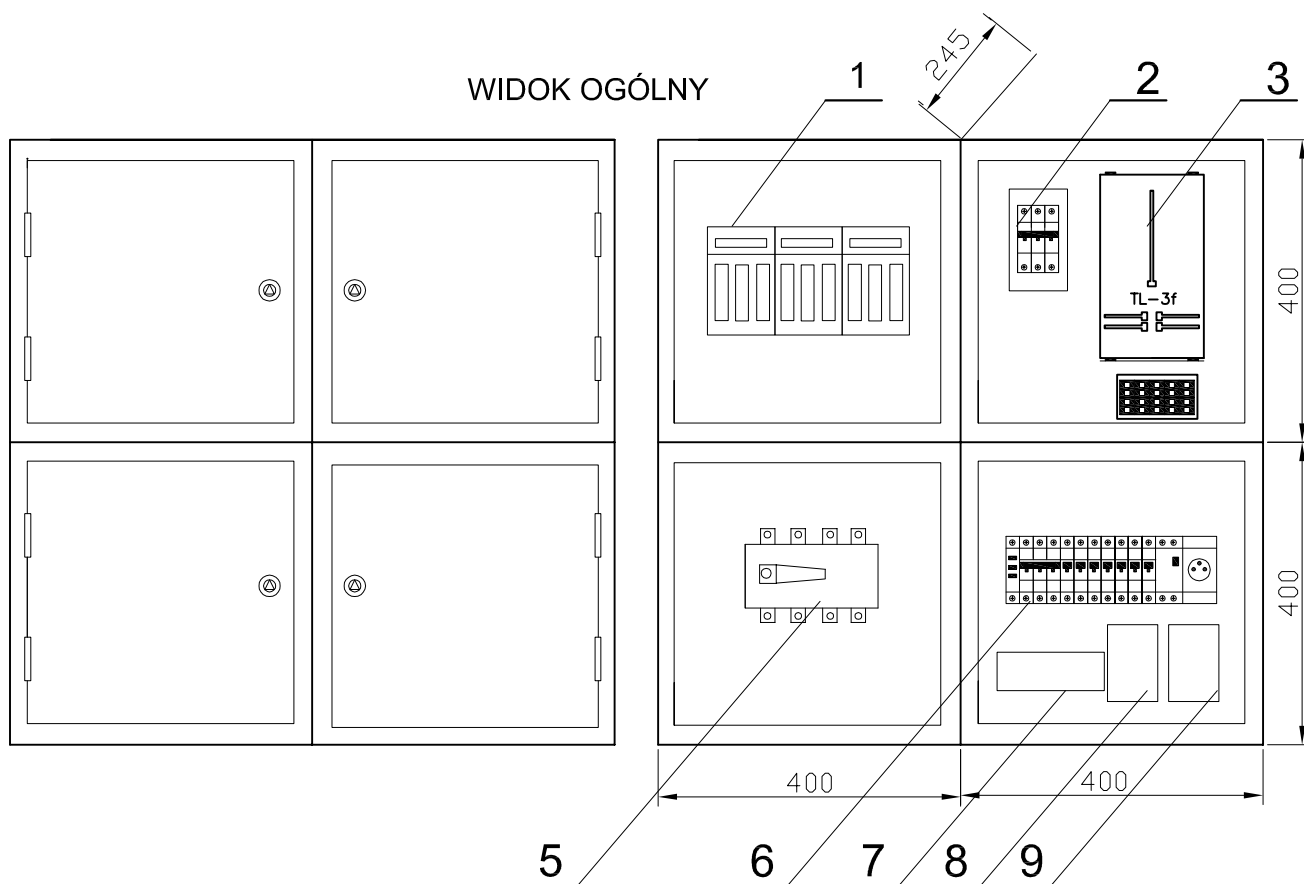


SCHEMAT IDEOWY



WIDOK OGÓLNY



- 1 - Rozłącznik bezpiecznikowy - NH-00 szt 3
- 2 - Wyłącznik S193 - 25
- 3 - Tablica TL 3 -faz
- 4 - Obudowa
- 5 - Wyłącznik RA -250
- 6 - Tablica administracyjna TA
- 7 - Zasilacz domofonu
- 8 - Automat schodowy
- 9 - Transformator dzwonek

Obiekt Budynek mieszkalny wielorodzinny Adres : w.m. 23 -210 Krasnik ul. Dekutowskiego 2	
Inwestor : Spółdzielnia Mieszkaniowa " METALOWIEC " Adres : 23 - 210 Krasnik ul. Klonowa nr.5	
Projektował : Grzegorz Szpakowski Upr.nr.1023/LB/90 r	
Skala	Krasnik styczeń 2022 r
TABLICA TG + TLA	
Rys.Nr. 4	